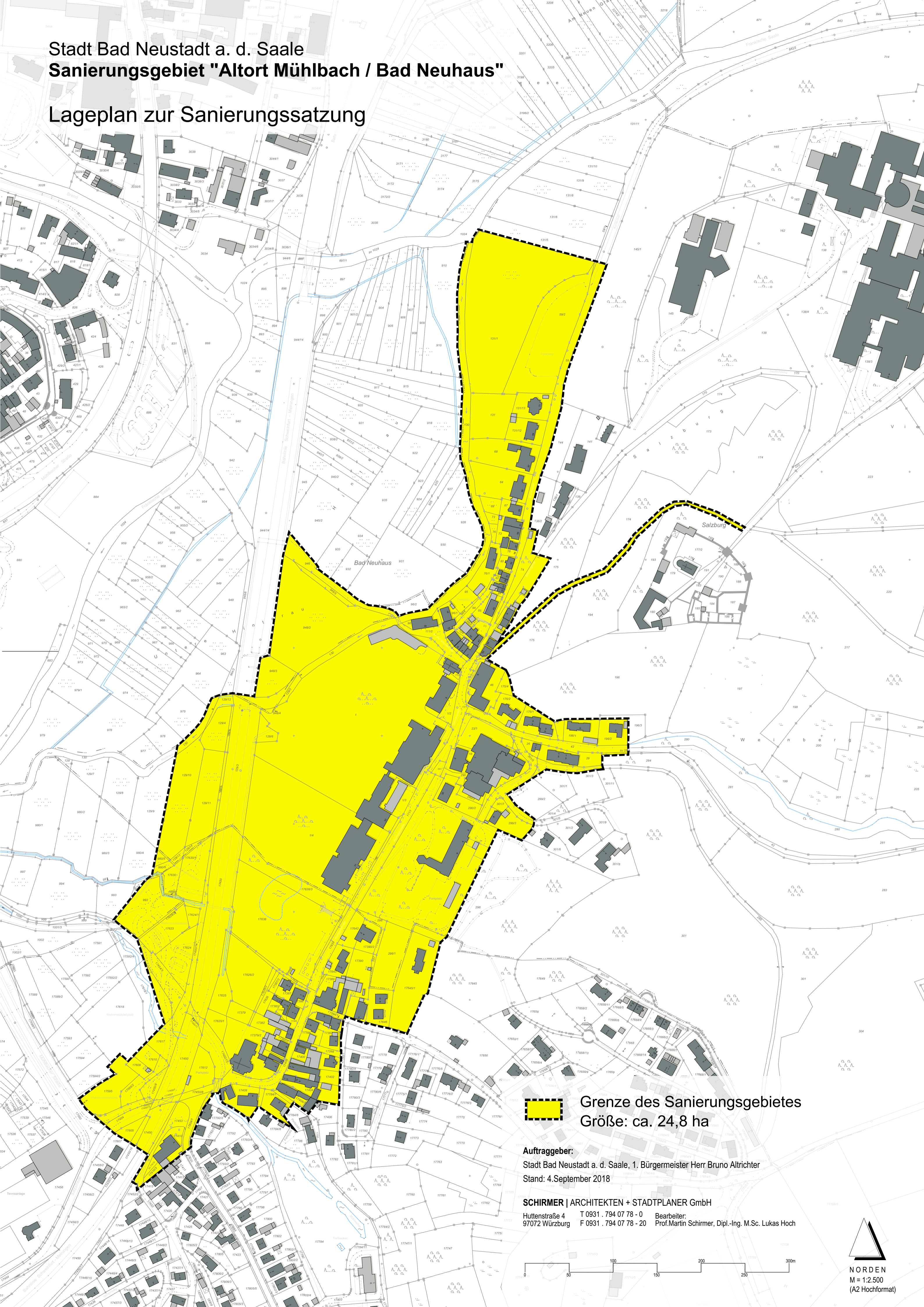


Stadt Bad Neustadt a. d. Saale Sanierungsgebiet "Altort Mühlbach / Bad Neuhaus"

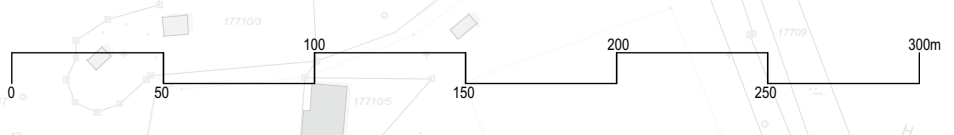
Lageplan zur Sanierungssatzung



 Grenze des Sanierungsgebietes
Größe: ca. 24,8 ha

Auftraggeber:
Stadt Bad Neustadt a. d. Saale, 1. Bürgermeister Herr Bruno Altrichter
Stand: 4. September 2018

SCHIRMER | ARCHITEKTEN + STADTPLANER GmbH
Huttenstraße 4 T 0931 . 794 07 78 - 0
97072 Würzburg F 0931 . 794 07 78 - 20
Bearbeiter:
Prof. Martin Schirmer, Dipl.-Ing. M.Sc. Lukas Hoch




NORDEN
M = 1:2.500
(A2 Hochformat)